

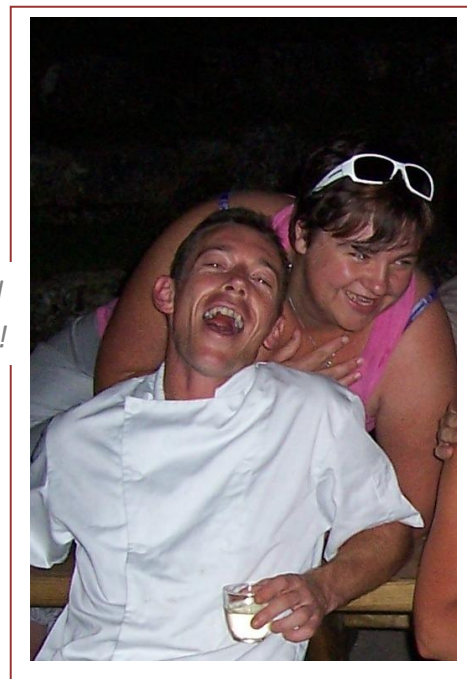
Un été aux Sapins de l'Amitié

Le froid survenu brusquement en ce début octobre à Métabief vient tourner la page d'une saison estivale 2011 toute empreinte de la célébration de l'Anniversaire des 40 ans de la Maison. Portée par le plaisir manifeste de se trouver réunis des représentants des CLAJ de Nice, Nantes, Paris, Rochejean et Métabief, riche de leurs échanges, du croisement et de l'addition des expériences, encouragée à valoriser ce lien et à lui construire un avenir dans le cadre de prochaines rencontres, l'équipe salariée et bénévole s'est gaiement lancée dans la saison d'été. Pour la prolonger un peu et surtout la partager, on vous raconte un peu, les temps forts (événements et chantiers) et le quotidien.

Le quotidien, c'est l'accueil, assuré en grande partie par la petite équipe de salariés cet été 2011 ... il faut bien se faire une raison, pour ce qui est de la gestion, les bénévoles préfèrent encore Métabief sous la neige ! Espérons que ces quelques pages les encouragent à venir profiter aussi de l'ombre des Sapins... dans un hamac par exemple, n'est-ce pas Brunette ?



*Aurélie et David
Un duo d'enfer !*



Mention spéciale à Moises sur tous les fronts 10 jours durant début juillet ; c'est là que l'activité bat traditionnellement son plein l'été. Momo, futur chef cuisto ?

Pas de forfait à rentabiliser, ni d'horaires de cours de ski à respecter ! On se la coule douce... les vacanciers font les belles heures de la terrasse (vive les grandes tablées !), les plus jeunes profitent du grand espace du pré. Ils y font parfois quelques rencontres inattendues...



Beaucoup de cyclo aux Sapins l'été et pour la 1ère fois cette année un stage VTT d'Enduro organisé par l'UCPA. Fidèle à la Maison, Patric Maes, ex champion d'Europe de descente, est venu de Belgique avec les jeunes qu'il entraîne. En stage de préparation aussi, les « beaux gosses » du Pôle Espoir de la Fédération Française de Cyclisme, etc.

Un petit échantillon du team de Patric

Le quotidien, ce sont les personnes accueillies. Difficile de les saluer toutes, de rendre compte de toutes les rencontres, de toutes les ambiances si différentes d'une semaine à l'autre.



Super semaine avec les jeunes de l'IME d'Haguenau 06/11.

Moments forts avec les familles du PAS de Belfort 07/11.



Insolite, le passage de jeunes cavaliers en course itinérante à travers le Haut-Doubs (séjour CCAS) 08/11.

Ambiance studieuse avec les étudiants de la faculté de biologie de Namur 09/11.



Venons-en aux temps forts et parmi ceux-ci quelques événements. Une première : Les Sapins de l'Amitié étaient un des trois lieux investis par le Festival de La Paille (4è édition à Métabief/10000 visiteurs) pour sa scène Off.

The Wounded Birds en concert pop rock le 30/07/11. Reportage France 3 sur You Tube : http://www.youtube.com/watch?v=tsGc5q_iVR8&feature=player_detailpage



Quelques jours après, les élèves de l'école de cirque vosgienne « Les Nez Rouges » prenaient possession de la terrasse : balles, massues, diabolo, acrobatie, trampoline sur une mise en scène originale.

Les Nez Rouges en tournées spectacles le 05/11 aux Sapins.

CHANTIER du 16 AU 21 AOUT 2011

L'aménagement réalisé en août 2010 dans une grande chambre du 2^e étage ayant fait ses preuves, ce chantier avait pour objet d'équiper à l'identique 2 chambres du 1^{er} étage afin d'en améliorer le confort. Autour de Jo et Sylvie qui avaient un an avant imaginé l'aménagement de la « chambre test », une équipe constituée de locaux (Claudine, Adèle, Jacques et Lucien) et de nantais (Klaus et Bruno). En même temps, Eric et Christophe se sont attaqués à un problème d'eau stagnante sur la terrasse en déviant un drain d'eau de pluie défectueux vers le regard de la chaufferie.

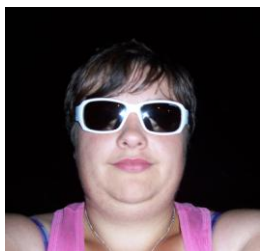
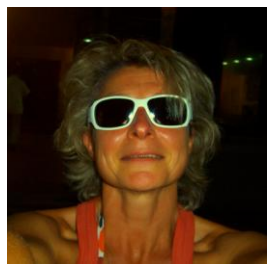
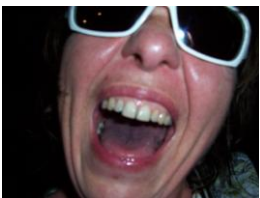
Un élément de menuiserie équipé d'éclairages et d'étagères viendra bientôt s'adapter à la position de chacun des lits de *Morond* et *Gentiane* (chambres de 6 et 4 lits) : découpe des panneaux en lamellé-collé pin, ponçage, application de lasure et vernis. Au travail !



Ca a de l'allure !



L'expérience de l'aménagement de la « chambre test » un an avant conjuguée au train d'enfer adopté par l'équipe nous a laissé le loisir de prendre du bon temps : soirée fondue à *La Remise*, pique-nique et baignade au Lac Saint-Point et quelques menus délires...



CHANTIER du 26 au 30 SEPTEMBRE 2011

Un rendez-vous pris de longue date entre Jo, Alain et les Sapins, l'occasion de se retrouver et de bosser ensemble. Jo est de retour avec son complice entrepreneur Hervé pour doubler de placo les plafonds des deux grandes chambres du 2^e étage *Mont d'Or* et *Le Bief*. Alain n'est pas venu tout seul pour travailler sur les chaudières : Yves et Jacques sont là aussi...



Pas moins de 84m² de placo posés : repérage des points de fixation, pose et vissage des plaques, collage d'un calico masquant les joints. Pas très loin, Alain et Yves travaillent à l'isolation thermique des parois des 2 chaudières afin de limiter les pertes calorifiques : dépose et nettoyage des habillages tôles débarrassés de l'ancienne laine de roche, collage en 2 épaisseurs de panneaux rocflam sur toutes les faces y compris les couvercles.

*Très appréciée la pause
pâté/rillettes matinale !*



Le Jura est connu pour la rudesse de son climat. Le système de chauffage du chalet de Métabief, son coût, son rendement, son impact et le confort qu'il garanti constituent autant de points non négligeables. L'effort mené depuis 24 mois pour une meilleure maîtrise des dépenses énergétiques de la Maison se poursuit. Jo et Alain échangent sur les travaux d'amélioration à envisager dans la chaufferie et notamment sur la modification des ballons pour un fonctionnement « éco » en période de faible ou moyenne affluence. Ce chantier chaufferie trouve son terme sur une entrevue avec le chauffagiste M. Gaudin et les demandes qui lui sont faites concernant l'entretien des chaudières et les modifications envisagées, schéma à l'appui.



Sur le pont
moussaillons !



Et pendant ce temps-là, les étudiants en biologie de la Faculté de Namur s'employaient gaiement à transformer la Maison en laboratoire de campagne...



Ainsi s'est achevée la saison d'été 2011, dans une ambiance studieuse décontractée. Riche de toutes ces belles heures, nous nous préparons à affronter un hiver très neigeux si du moins tous les dictons se vérifient (hauteur des gentianes, guêpes et noisettes abondantes) ! Mais avant cela, rappelez-vous que nous vous attendons dans quelques semaines pour le chantier d'automne (29/10 au 1^{er}/11). Nous vous promettons de l'ouvrage et sans crainte de vous décevoir, de l'amitié... alors sans attendre, merci de nous confirmer votre présence au 03 81 49 13 26 ou contact@gite-groupe.com **Portez-vous bien !**